



# CÂMARA MUNICIPAL DE PATROCÍNIO

ESTADO DE MINAS GERAIS

INDICAÇÃO Nº 1722 / 2026

Ao  
Exmo. Sr.  
Nikolas de Queiroz Elias  
Presidente da Câmara Municipal de Patrocínio

O abaixo assinado Vereador da Câmara Municipal de Patrocínio, vem, nos termos do artigo 264 do Regimento interno, depois de aprovado em Plenário, solicitar ao Excelentíssimo Prefeito Municipal, Gustavo Brasileiro e à Secretaria Municipal de Obras, o **ASFALTAMENTO DE UM TRECHO DE 2KM NO ACESSA ÀS CHÁCARAS NA LOCALIZAÇÃO GEOGRÁFICA À 2.3 KM DE APÓS O BAIRRO SERRA NEGRA.**

## JUSTIFICATIVA


Esta obra de asfaltamento desta estrada rural é muito importante, fica localizada na saída de Patrocínio no bairro serra negra em direção à comunidade de Comunidade de Dourados, 2.3 km virando à direita, compreendendo o trecho de 2 km entre as coordenadas geográficas **-18.908398, -46.937564** até **-18.913397, -46.920542**.

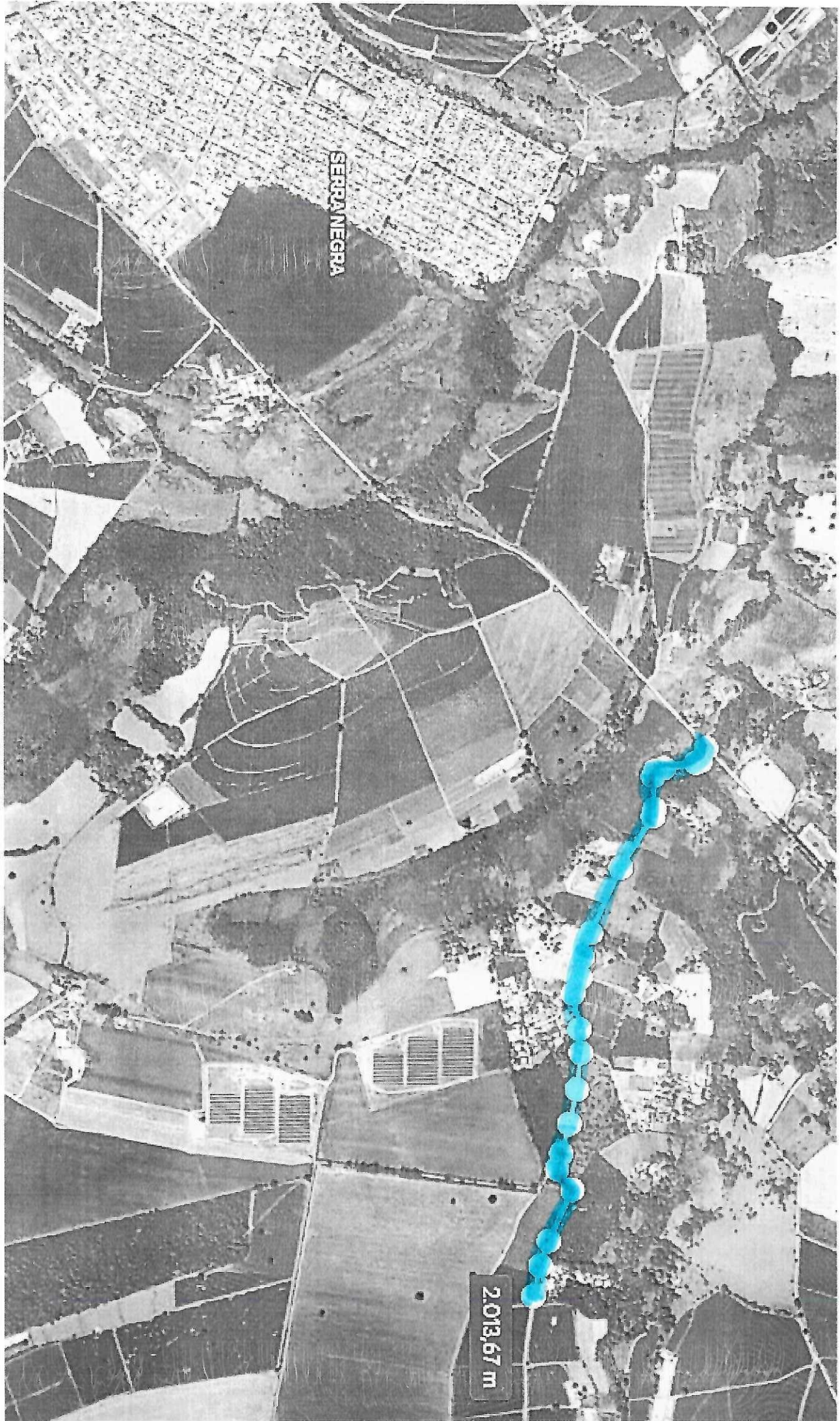
A presente solicitação se justifica pelo significativo crescimento habitacional da região, onde atualmente existem diversos loteamentos de chácaras e aproximadamente 80 residências habitadas. O fluxo diário de moradores, veículos, motocicletas, ônibus escolar e prestadores de serviços aumentou consideravelmente nos últimos anos, tornando a via essencial para o deslocamento da população local.

Entretanto, a ausência de pavimentação tem causado inúmeros transtornos, especialmente durante os períodos de chuva, quando a estrada apresenta excesso de lama, buracos e dificuldades de trafegabilidade. Em épocas secas, a poeira intensa prejudica a qualidade de vida dos moradores, afetando inclusive questões de saúde respiratória e a conservação das residências.

Diante da relevância social e estrutural da demanda, solicitamos atenção especial do Poder Público para a realização desta obra, que atenderá diretamente dezenas de famílias e contribuirá significativamente para a melhoria da infraestrutura rural do município.

Patrocínio-MG, 11 de maio de 2026

  
Dr. Marco Antônio de Castro Alves  
Vereador - Presidente do Partido AVANTE



SERBANEGRA

2,013,67 m